

СУПЕР-ЭКО



Рекомендуемая
розничная цена – 1790 руб.



Индивидуальный компрессорный ингалятор (небулайзер) СУПЕР-ЭКО производства фирмы «Флаем Нуова» (Италия) предназначен для проведения небулайзерной аэрозольтерапии. Рекомендуется для профилактического и лечебного использования в домашних условиях.

СУПЕР-ЭКО

СУПЕР-ЭКО

Предназначен для проведения небулайзерной аэрозольтерапии; применяется при лечении на дому острых и хронических заболеваний легких, верхних и нижних дыхательных путей:

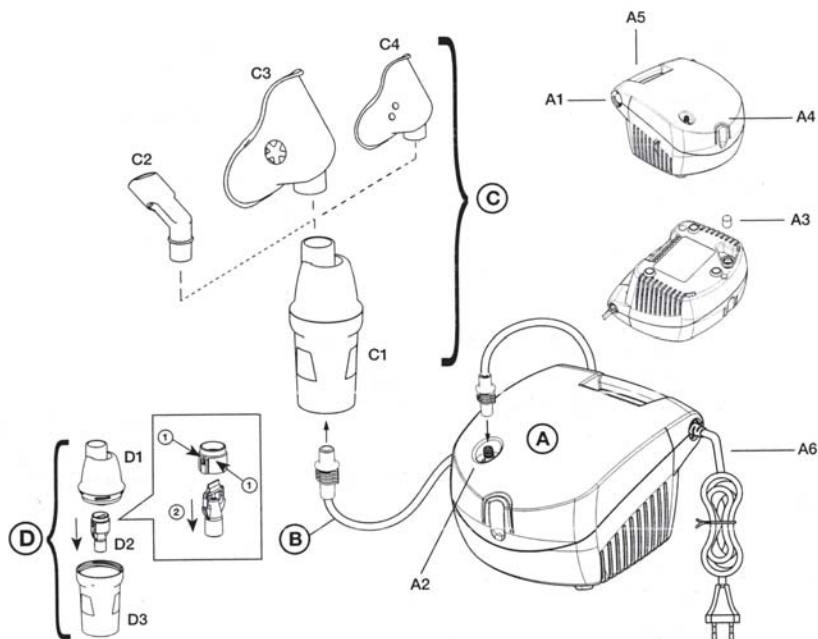
- фарингита, ларингита
- риносинусита, трахеита
- бронхита, бронхиальной астмы
- пневмонии, туберкулеза легких
- хронических обструктивных заболеваний легких
- послеоперационной дыхательной недостаточности

ТЕХНИЧЕСКИЕ ХАРАКТЕРИСТИКИ

- Электропитание - 220/230 В, 50 Гц
- Мощность - 130 ВА
- Максимальное давление воздуха - $1,8 \pm 0,3$ бар
- Расход воздуха компрессором - 9 л/мин
- Размер частиц аэрозоля: 2,6 мкм (Распылитель «Рapidфлаем 5 плюс»)
- Расход лекарства: 0,30 мл/мин
- Минимальный объем лекарственного препарата - 2 мл
- Максимальный объем лекарственного препарата - 8 мл
- Время непрерывной работы - 60 мин
- Габаритные размеры - 16,8 x 17,2 x 10,7 см
- Вес - 1,2 кг

Зарегистрирован в Минздраве РФ и сертифицирован

Инструкция по эксплуатации ингалятора (небулайзера) СУПЕР-ЭКО



A. Аппарат для аэрозольтерапии

- A1 — выключатель
- A2 — воздухозаборник
- A3 — противопылевой фильтр
- A4 — держатель для распылителя
- A5 — ручка для транспортировки
- A6 — шнур питания

B. Соединительная трубка

(основной блок /распылитель)

C. Принадлежности

- C1 — распылитель RF5 Plus
- C2 — загубник
- C3 — маска для взрослых
- C4 — маска для детей (где предусмотрено)

D. Распылитель RF5 Plus

- D1 — верхняя часть
- D2 — дюза
- D3 — нижняя часть

Ингалятор СУПЕР-ЭКО оснащен струйным распылителем "Рапидфлаем 5 плюс", который изготовлен из небьющегося, нетоксичного и устойчивого к химическим соединениям полипропилена. Конструкция распылителя позволяет производить его наклон.

1. Подключить шнур питания к сетевой розетке. Напряжение сети должно соответствовать рабочему напряжению прибора.
 - * Перед первым включением и периодически в период срока службы аппарата проверять шнур питания на отсутствие повреждений.
 - * Не дотрагиваться до штепселя мокрыми руками и не пользоваться ингалятором при принятии ванны.
2. Открыть распылитель, повернув верхнюю часть D1 против часовой стрелки.
3. Залить лекарственный препарат, предписанный врачом, в нижнюю часть D3. Закрыть распылитель, повернув верхнюю часть D1 по часовой стрелке.
Рекомендуется использовать лекарственный препарат после его открытия в кратчайший срок.
4. Подсоединить принадлежности, как указано на "схеме сборки".
5. Включить ингалятор. *Детям и несамостоятельным больным использовать прибор под строгим надзором взрослых.
6. По окончании процедуры выключить аппарат и отключить его от сети.

Промывка, дезинфекция и стерилизация принадлежностей

Промывка: Мыть в проточной воде с применением слабого реагента для посуды (неабразивного), разобрав все части, вступающие в контакт с лекарственным препаратом. Прочистить дюзу D2, отсоединив ее от нижней части D3 распылителя.

Дезинфекция: Дезинфицировать принадлежности, выбрав один из нижеприведенных способов:

- а) Погружением, за исключением соединительной трубки, в раствор воды и уксуса (три части воды и одна уксуса). Затем промыть в чистой питьевой воде;
- б) Кипячением, за исключением трубки и маски, на водяной бане (в течение максимум 10 минут).

Стерилизация: Стерилизовать элементы, контактирующие с лекарством, посредством холодной химической стерилизации, используя препарат на основе перуксусной кислоты.

Сушка: Уложить отдельные части на чистый лист бумаги и оставить их высохнуть на воздухе или просушить с помощью фена. Вновь установить дюзу в распылитель, действуя согласно "схеме сборки".
При интенсивном использовании рекомендуется заменять распылитель каждые 6 месяцев для обеспечения максимальной терапевтической эффективности.

Фильтр

В состав ингалятора входит противопылевой фильтр А3, который должен заменяться при его загрязнении (находится в нижней части аппарата). Для замены фильтра можно использовать плоскую отвертку, которую необходимо поместить между краем фильтра и корпусом ингалятора.

Внимание! Возможна поставка дополнительного количества принадлежностей.

Эксклюзивный дистрибьютор в России ООО «Интер-Этон»



Россия, 105005, Москва, ул. Бауманская 56/17, стр. 1
Розничная продажа, справки:
Тел.: (495) 632-26-98
Оптовая продажа: Тел.: (499) 261-85-32, 261-78-70
Факс: (499) 261-79-84
e-mail: inter-eton@mtu-net.ru
internet: <http://www.inter-eton.ru>

Гарантийное (5 лет) и сервисное обслуживание

ПРОИЗВОДИТЕЛЬ



ИТАЛИЯ